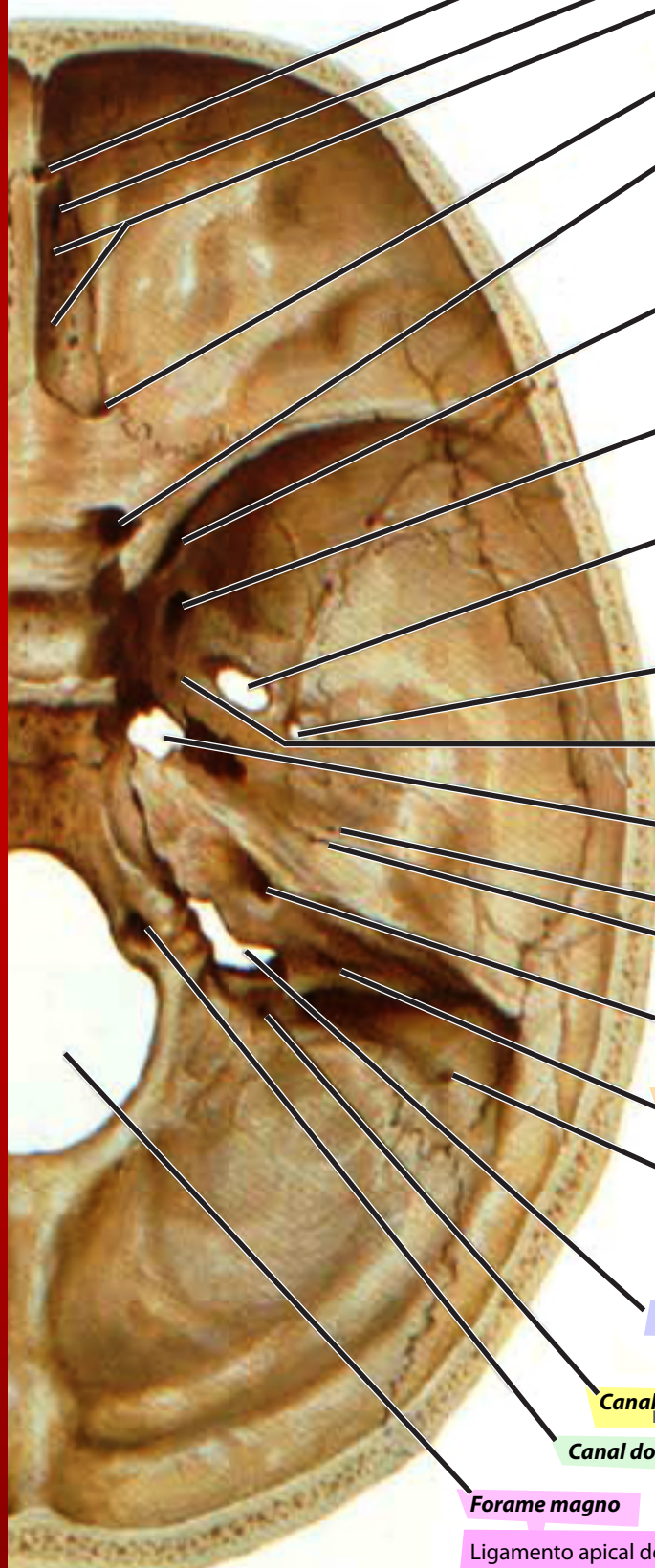


VISTA SUPERIOR



Canal cego Veia emissária

Canal etimoidal anterior Nervos e vasos etimoidais anteriores

Forames da lâmina crivosa do osso etimóide Filamentos no nervo olfatório

Canal etimoidal posterior Nervos e vasos etimoidais posteriores

Canal óptico Nervos - oculomotor, troclear e abducente
Veia oftálmica

Fissura orbitária superior Nervos V1 - lacrimal, frontal, nasociliar
Filamentos do plexo carótico interno
Ramo orbitário da artéria meníngea média
Ramo recorrente da artéria lacrimal
Veia oftálmica superior

Forame redondo Nervos - maxilar - Trigêmio V2

Forame oval Nervos - mandibular
Nervo petroso menor
Artéria meníngea acessória
Veias emissárias

Forame espinhoso Vasos meníngeos médios
Ramos meníngeos do nervo mandibular

Forame emissário esfeinoial (de Vesalio) Veia emissária menor

Forame lácero Artéria carótida interna
Nervo petroso maior
Nervo so canal pterigóide
Ramo meníngeo da artéria faríngea ascendente
Veias emissárias

Hiato para o nervo petroso menor

Hiato para o nervo petroso maior

Meato acústico interno Nervos - facial
Nervo vestibulococlear
Artéria labiríntica

Aqueduto vestibular Conduto endolinfático
Abertura externa

Forame mastóide Veia emissária
Um ramo meníngeo da artéria occipital

Forame jugular Nervos - glossofaríngeo, vago e acessório
Ramos meníngeos do nervo vago
Seio petroso inferior
Veia jugular interna
Um ramo meníngeo da artéria occipital

Canal condilar V. emissária
Inconstante Ramos meníngeos da A. faríngea ascendente

Canal do hipoglosso Nervos - hipoglosso e seus ramos meníngeos
Ramo meníngeo da artéria faríngea ascendente
Veia emissária

Forame magno Ligamento apical do processo odontóide do eixo
Membrana tectoria
Medula oblonga e meninges
Partes espinhais dos nervos acessórios
Ramos meníngeos dos nervos cervicais superiores
Artérias vertebrais
Artéria espinhal anterior



Patrocínio desta ficha de estudo